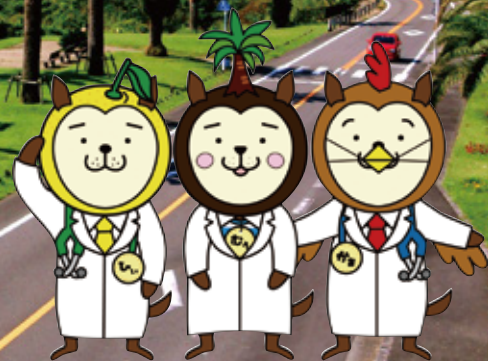


医療機関の経営者・管理者の皆様へ

# 医療勤務環境 改善支援センターを ご利用ください



## 「医師の働き方改革」、「医療従事者の勤務環境の改善」に 取り組む医療機関を支援しています

医師の働き方改革をはじめ、働きやすい職場づくり、離職防止、人材確保、カスタマーハラスメント対策、経営の立て直しなどで困っていませんか？ 医療機関へのアドバイザー派遣、ハラスメント研修会などへの講師派遣も行っています。各種相談やアドバイザーの派遣は無料ですので、どうぞご利用ください。

### 宮崎県医療勤務環境改善支援センター（勤改センター）の取組み

#### ＼その01／

本県における「医師の働き方改革」は、平成27年3月に県医師会内に設置された宮崎県医療勤務環境改善支援センターが中心となって、関係機関と連携を密に図りながら、推進しています。

#### ＼その02／

アドバイザー派遣をはじめ、各種研修会の開催、郡市医師会や医療機関が行う研修会などへの講師派遣、制度の周知活動などに取り組んでいます。

#### ＼その03／

HPには、制度概要、アドバイザー派遣、Q&Aなどを載せています。



メールでのご質問も受け付けておりますので、どうぞご活用ください。

[iryou-kinmukaizen@miyazaki.med.or.jp](mailto:iryou-kinmukaizen@miyazaki.med.or.jp)

## 宮崎県医療勤務環境改善支援センター

公益社団法人 宮崎県医師会内



まずは、  
**お電話**  
下さい!!

受付時間

月曜～金曜 午前10時から午後4時まで（祝を除く）

**TEL** 0985-20-1211 **FAX** 0985-27-6550

# このようにご相談に 対応しています。

## 労務管理 関連



### 医療労務管理アドバイザー

#### 社会保険労務士（在籍者数19名）を派遣

- ◆職員の離職防止、人材確保、勤務環境の改善についての相談
  - ＊定年制の廃止、医療勤務環境改善マネジメントシステムの導入など
- ◆労務管理やハラスメントに関する相談
  - ＊宿日直許可時間内に通常勤務をした場合の対応、ハラスメント研修会など
- ◆追加的健康確保措置に関する相談
  - ＊面接指導など保健所の立入検査に関連する相談

## 医業経営 関連



### 医業経営アドバイザー

#### 医業経営コンサルタント（在籍者数8名）を派遣

- ◆これからの経営戦略、経営の立て直しについての相談
  - ＊厳しい経営環境を乗り越えるための経営戦略や改善策など
- ◆医師の労働時間短縮に向けた機器の導入に関する相談
  - ＊国の「特別償却制度」の活用など

## 研修会への 講師派遣

### テーマに応じた専門のアドバイザーを派遣

- ◆医療機関や各郡市医師会などで行う、「医師の働き方改革」に関する研修会
  - 医療現場を守るために行う「パシエントハラスメント研修」
  - ハラスメント事例の再発防止を図るための「ハラスメント研修」
  - 勤務医を対象とした「医師の働き方改革研修」など

アドバイザーの  
派遣は**無料**です

## よくある問い合わせをQ&Aにまとめてみました。

**Q** ハローワークに求人を出しても応募はないし、有料職業紹介所を使うと高額な紹介料を取られて大変です。人材確保に向けて、何かいい方法はないですか。

**A** 県の「ひなたの極（働きやすい職場）」の認証や国の「くるみん認定（子育てサポート企業）」を受けている医療機関の中には、ハローワークで人材を確保できているところもあります。人材確保や働きやすい職場づくりについては、医療労務管理アドバイザーが支援をしています。

**Q** 物価高騰、人件費などあらゆる経費の増加、一方で患者減、人材流失など、医療機関の経営は、本当に厳しい状況が続いています。

**A** 勤改センターには、医業経営アドバイザーがおり、経営改善に向けての支援を行っています。医業経営アドバイザーと医療労務管理アドバイザーとが支援に入ることで、職場環境の改善、離職の防止、経営の立て直しが図られるなど、好循環が生まれた医療機関があります。

**Q** 院内でハラスメント研修を行いたいのので、専門の講師を派遣してください。

**A** 最近、ハラスメント研修への講師派遣が増えています。事前に対象者や研修内容などを確認してから講師を派遣しています。参加人数が多い場合には、複数回研修会を行う場合や研修動画を撮っておいて、後で都合のいい時間に受講していただく場合もあります。参加人数が少なくても対応できますので、どうぞご利用ください。

